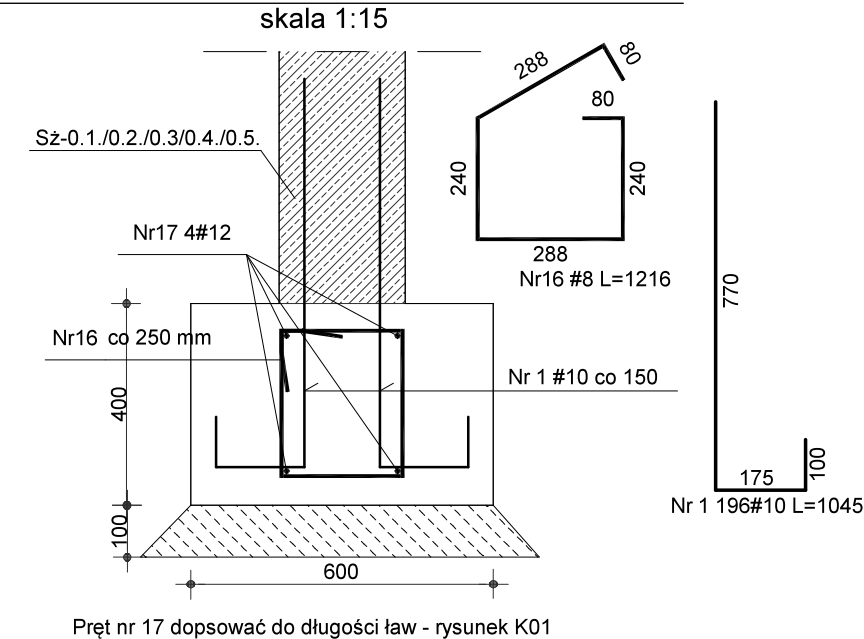
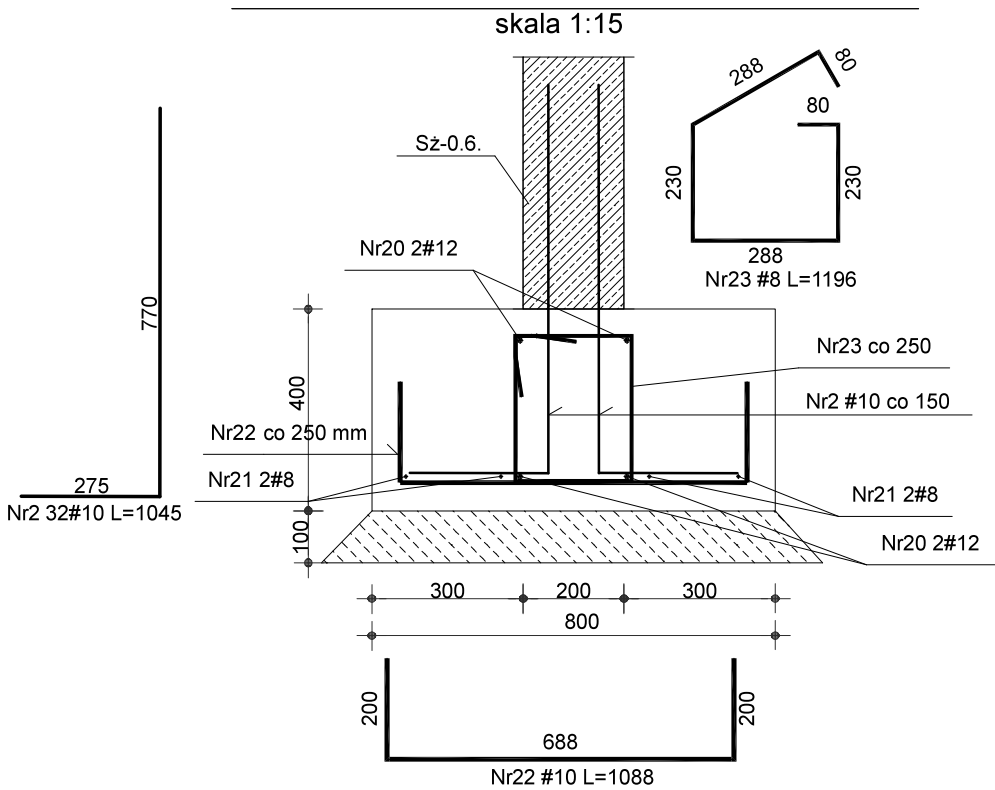


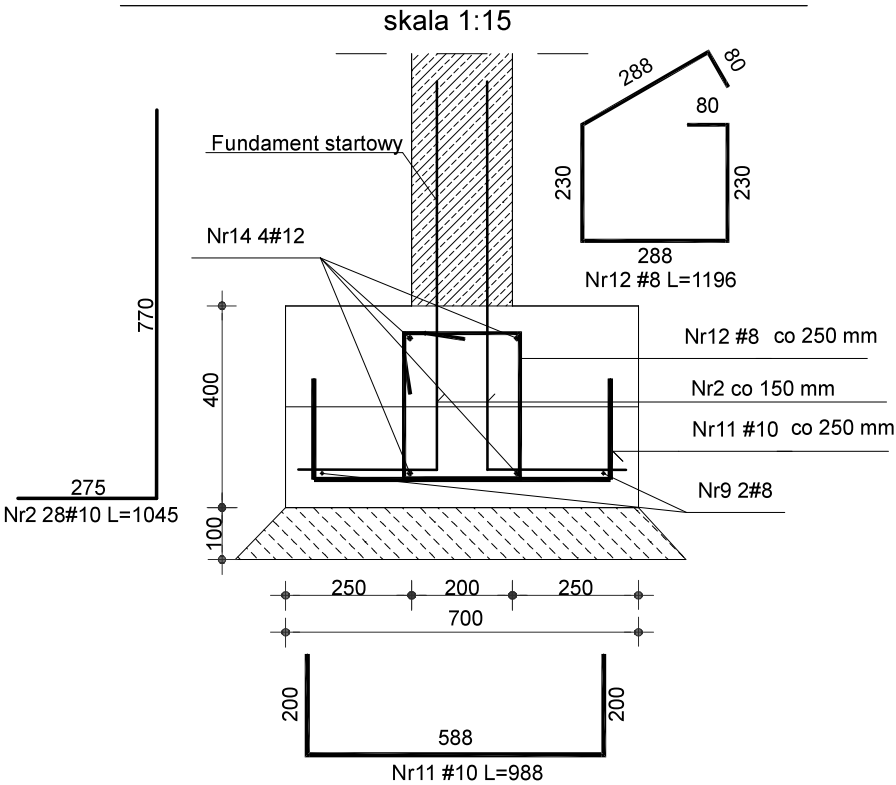
Ława fundamentowa Łf-0.1.



Ława fundamentowa Łf-0.2.



Ława fundamentowa Łf-0.3.



Poziom posadowienia ławy dopasować na placu budowy, lecz nie mniej niż 85cm poniżej poziomu terenu

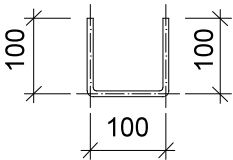
UWAGI:

1. USYTUOWANIE SPRAWDZIĆ Z RYSUNKAMI ZESTAWCZYM.
2. W CZASIE WYKONYWANIA FUNDAMENTÓW ZABEZPIECZYĆ RURY INSTALACYJNE ORAZ OSŁONIĆ INNE INSTALACJE POZOSTAJĄCE W ZBLIŻENIU DO FUNDAMENTÓW.
3. WYMIARY ELEMENTÓW ŻELBETOWYCH PORÓWNAĆ Z NAJNOWSZĄ WERSJĄ PROJEKTU ARCHITEKTURY.
4. WYMIARY PRĘTÓW GIĘTYCH I STRZEMION PODANO W OSI PRĘTA.
5. ŚREDNICA ZAGIECIA PRĘTÓW WG PN-EN-1992-1-1.
6. RZĘDNE SPRAWDZIĆ NA BUDOWIE.
7. W PRZYPADKU BETONOWANIA ZIMĄ ZASTOSOWAĆ BETON C20/25 F50.
8. PRZED WYLIANIEM ELEMENTÓW ZASZALOWAĆ OTWORY INSTALACYJNE WEDŁUG ODPWIEDNICH RYSUNKÓW BRANŻOWYCH.
9. ZABRANIA SIĘ WYKONYWANIA W ELEMENTACH ŻELBETOWYCH BRUZZ INSTALACYJNYCH PIONOWYCH LUB POZIOMYCH, KTÓRE PRZECINAŁYBY ZBROJENIE.
10. PRZED ROZPOCZĘCIEM UKŁADANIA MIESZANKI BETONOWEJ ZAMONTOWAĆ WSZYSTKIE NIEZBĘDNE PRĘTY STARTOWE ELEMENTÓW ŻELBETOWYCH KONSTRUKCJI POWYŻEJ DANEGO POZIOMU.
11. W PRZYPADKU JAKICHKOLWIEK ROZBIEŻNOŚCI LUB WĄTPLIWOŚCI ALBO NIEJASNOŚCI NALEŻY PRZERWAĆ PRACĘ I SKONSULTOWAĆ SIĘ Z PROJEKTANTEM.
12. DOPUSZCZA SIĘ WYKONANIE METODĄ PREFABRYKACJI.

WSZYSTKIE WYMIARY ELEMENTÓW SPRAWDZIĆ POPRZECZ POMIAR Z NATURY NA PLACU BUDOWY.

ZASADA WYMIAROWANIA PRĘTÓW:

- W OSI PRĘTÓW



POZIOM PORÓWNAWCZY ±0,00 – poziom istniejący

Beton: min. C20/25 (B25) W8
Stal: A-IIIIN (Rb500W)
Otulina: 50 mm (na styku z gruntem)
25 mm (dla pozostałych elementów)

Zestawienie stali (Łf-0.1., Łf-0.2., Łf-0.3.)						
Nr	Ilość	Średnica	Długość poj.	Długość całkowita [mb]		
				500.00 MPa		
				#8.0	#10.0	#12.0
1	200	10	1045	---	209.00	---
2	60	10	1045	---	62.70	---
9	2	8	2600	5.20	---	---
11	11	10	988	---	10.87	---
12	11	8	1196	13.16	---	---
14	4	12	2600	---	---	10.40
16	71	8	1216	86.34	---	---
17	1	12	68260	---	---	68.26
20	8	12	1550	---	---	12.40
21	8	8	1550	12.40	---	---
22	14	10	1088	---	15.23	---
23	14	8	1196	16.74	---	---
Długość całkowita [m]				133.84	297.80	91.06
Masa jednostkowa [kg/m]				0.395	0.617	0.888
Masa [kg]				52.87	183.74	80.86
Masa całkowita [kg]				317.47		

nr wydania		—		data	
nr wydania		WYDANIE PODSTAWOWE			data
0					07.2024r.
ARG PRACOWNIA PROJEKTOWA			ADRES: ul. Kiełczowska 155/9, 51–315 Wrocław tel. 691 968 489		
Inwestor: POLITECHNIKA WROCŁAWSKA UL. WYBRZEŻE STANISŁAWA WYSPIAŃSKIEGO 27 50–370 WROCŁAW			Obiekt: DOM STUDENCKI T22 UL. WRÓBLEWSKIEGO 25 51–627 WROCŁAW		
Temat: PRZEBUDOWA SCHODÓW ZEWNĘTRZNYCH WEJŚCIOWYCH W DS. T–22 PRZY UL. WRÓBLEWSKIEGO 25 WE WROCŁAWIU IDENTYFIKATOR DZIAŁKI: 026401_1.0004.AR_5.39/3					Branża: KONSTRUKCJA
Projektant:		mgr inż. Rafał Gałęzowski	73/DOS/10	Podpis:	
Opracowała:		inż. Monika Obłokowska		Podpis:	
Sprawdzający:		mgr inż. Magdalena Kowalczyk	69/DOS/14	Podpis:	
Skala: 1:15		Temat rysunku: ŁAWY FUNDAMENTOWE Łf–0.1., Łf–0.2., Łf–0.3			Nr rysunku: K–08